

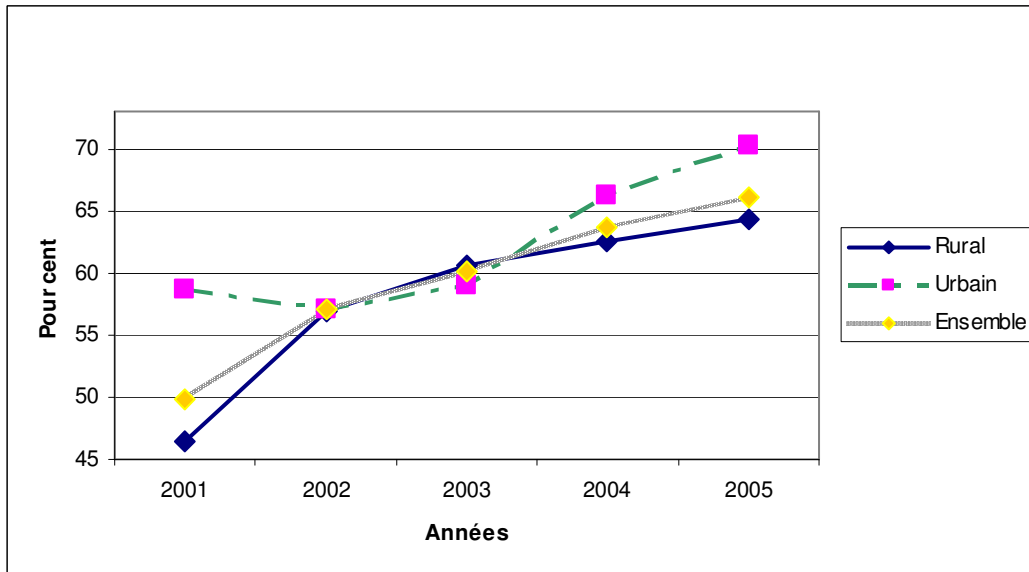
Eau et assainissement

8.1 - Population ayant accès à l'eau potable : ensemble du Mali

Unité : pour cent

	2001	2002	2003	2004	2005
Rural	46,4	56,9	60,6	62,5	64,3
Urbain	58,7	57,1	59,0	66,3	70,2
Ensemble	49,9	57,0	60,1	63,7	66,1

Source : HYDRAULIQUE-ENERGIE-MINE_MMEE-CPS/MEE_ISE



8.2 - Villages bénéficiaires d'au moins un point d'eau potable

Unité	2002	2003	2004	2005
Nombre	9640	9564	9647	9722
Pour cent	84,15	80,91	81,64	82,01

Source : Hydraulique_Energie_Mine_CPS-MMEE_2005

