

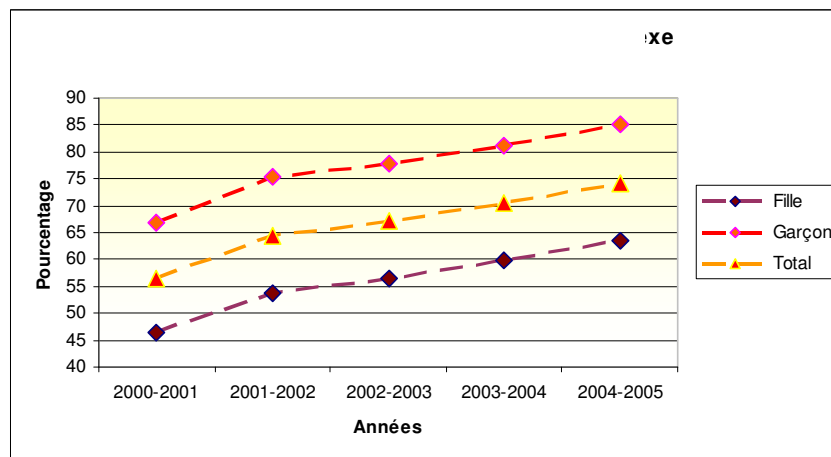
## II - Éducation - formation

### 2.1 -Taux brut de scolarisation au primaire

Unité : pour cent

Nom de zone	Groupe de pop.	2000-2001	2001-2002	2002-2003	2003-2004	2004-2005
Bamako	Fille	119,29	135,49	125,2	126,1	127,2
	Garçon	131,31	138,58	127,6	128	127,4
	Ensemble	125,4	137,06	126,4	127	127,3
Gao	Fille	46,06	49,28	63	68,4	73,7
	Garçon	62,97	71,77	82,9	88,1	91,7
	Ensemble	54,49	60,33	72,8	78,1	82,5
Kayes	Fille	38,73	47,35	45,3	49,6	56,2
	Garçon	62,83	77,99	75,1	81,3	91,7
	Ensemble	50,45	62,24	59,8	65	73,5
Kidal	Fille	20,32	23,26	25,7	28,2	34
	Garçon	30,04	35,85	36,9	42	49,2
	Ensemble	25,39	29,82	31,5	35,4	41,9
Koulikoro	Fille	49,63	54,5	60,7	61,4	64,9
	Garçon	78,24	85,86	92,7	92	96
	Ensemble	63,75	69,98	76,5	76,5	80,3
Mopti	Fille	28,63	34,09	40,4	45,8	48,1
	Garçon	40,69	34,09	51	54,6	55,1
	Ensemble	34,54	40,14	45,6	50,1	51,5
Ségou	Fille	38,26	46,69	48,3	52,6	55,8
	Garçon	62,11	70,44	71,5	76,7	80,8
	Ensemble	49,66	58,38	59,7	64,4	68,1
Sikasso	Fille	39,82	43,6	47,3	51,1	53,2
	Garçon	57,01	63,73	67,3	73,3	75,3
	Ensemble	48,33	53,52	57,2	62	64,1
Tombouctou	Fille	36,59	43,61	51,2	53,5	57,3
	Garçon	50,12	57,29	64,1	66,9	69,7
	Ensemble	43,22	50,31	57,5	60,1	63,4
Mali	Fille	46,53	53,66	56,4	59,9	63,4
	Garçon	66,84	75,33	77,9	81,3	85,0
	Ensemble	56,51	64,34	67,0	70,5	74,0

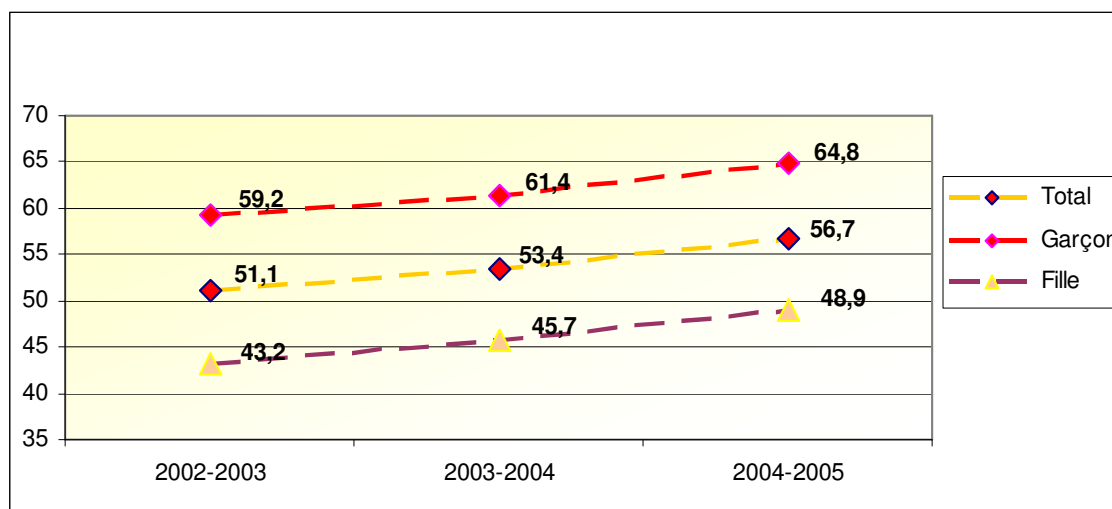
Source : Education\_MEN-CPS-MEN\_AS



## 2.2 - Taux net de scolarisation au primaire Unité : pour cent

Nom de zone	Groupe de pop.	2002-2003	2003-2004	2004-2005
Bamako	Fille	93,3	94,8	97,3
	Garçon	95,2	96,4	97,5
	Total	94,3	95,6	97,4
Gao	Fille	48,5	53,4	57,3
	Garçon	63,7	68,5	71,7
	Total	56,0	60,8	64,4
Kayes	Fille	35,3	38,3	43,3
	Garçon	57,6	61,8	69,8
	Total	46,1	49,8	56,2
Kidal	Fille	19,0	21,5	25,5
	Garçon	27,2	32,2	37,6
	Total	23,3	27,1	31,8
Koulikoro	Fille	46,4	46,5	50,4
	Garçon	69,6	68,6	73,3
	Total	57,8	57,4	61,7
Mopti	Fille	31,4	38,2	38,1
	Garçon	39,9	41,3	43,1
	Total	35,3	35,1	40,6
Ségou	Fille	37,8	41,1	43,1
	Garçon	55,2	58,8	61,5
	Total	46,3	49,8	52,2
Sikasso	Fille	36,0	38,1	40,3
	Garçon	52,5	54,5	56,4
	Total	44,1	46,2	48,3
Tombouctou	Fille	40,0	42,0	44,5
	Garçon	49,2	51,5	53,7
	Tombouctou	44,5	46,6	49,0
Mali	Fille	43,2	45,7	48,9
	Garçon	59,2	61,4	64,8
	Total	51,1	53,4	56,7

Source : Education\_MEN-CPS-MEN\_AS

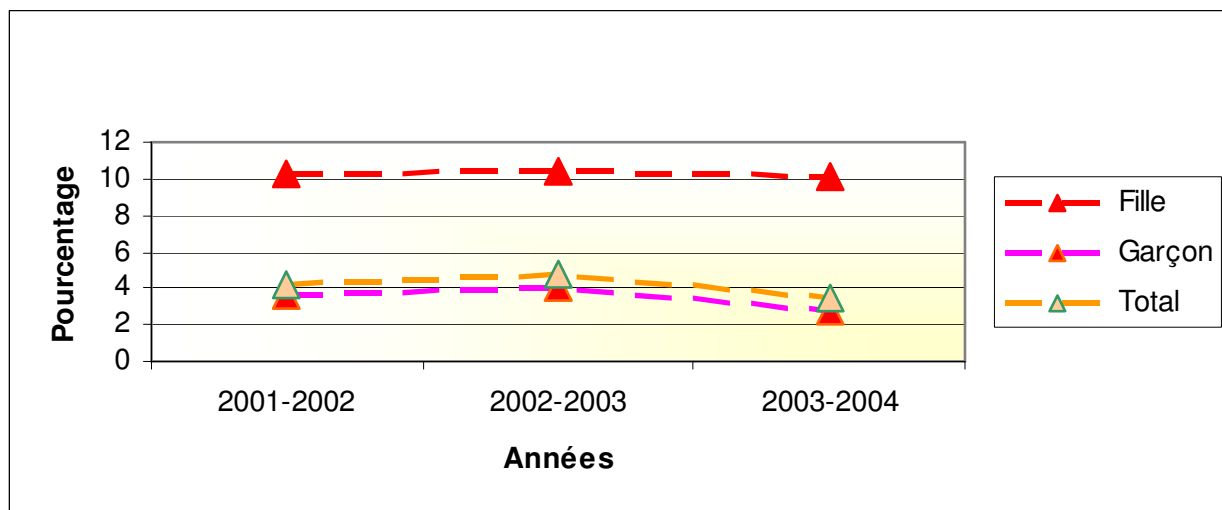


### 2.3 - Taux d'abandon dans l'enseignement primaire

Unité : pour cent

	2001-2002	2002-2003	2003-2004
Fille	10,22	10,44	10,07
Garçon	3,58	4,02	2,81
Total	4,22	4,81	3,45

Source : Education\_MEN-CPS-MEN\_NT

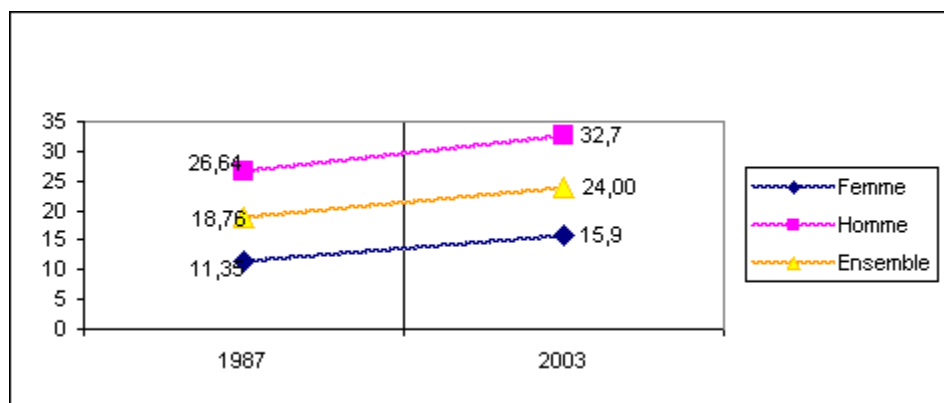


### 2.4 - Taux d'alphabétisme par sexe

Unité : pour cent

	1987	2003
Femme	11,35	15,9
Homme	26,64	32,7
Ensemble	18,76	24,00

Sources : DNSI\_RGPH 1987 PR 1991 (pour 1987)  
DNSI\_ELIM 2003 (pour 2003)

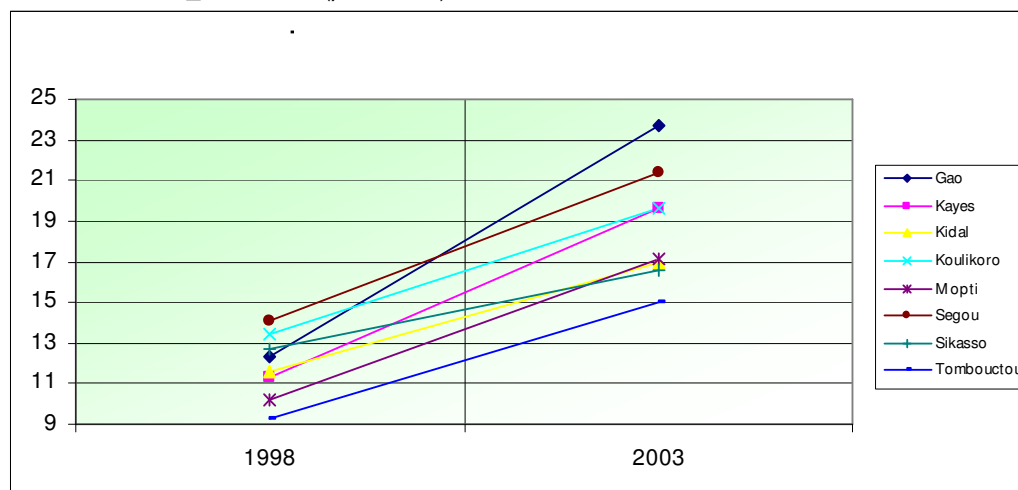


## 2.5 - Taux d'alphabétisme par région

Unité : pour cent

Nom de zone	1998	2003
Bamako	34	56
Gao	12,3	23,7
Kayes	11,3	19,6
Kidal	11,6	17
Koulikoro	13,4	19,6
Mopti	10,2	17,1
Ségou	14,1	21,4
Sikasso	12,7	16,6
Tombouctou	9,3	15
Mali	15,5	24

Sources : DNSI\_RGPH 1998 PR 2001 (pour 1998)  
DNSI\_ELIM 2003 (pour 2003)

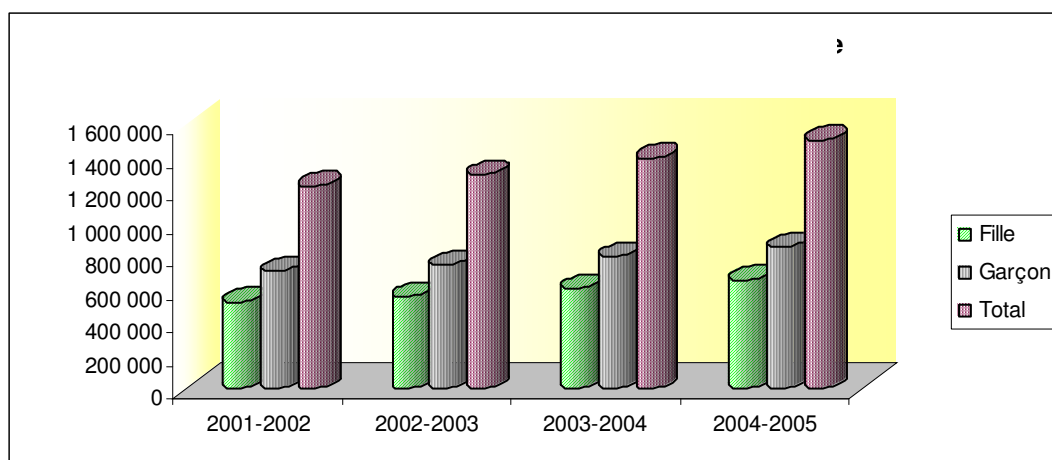


## 2.6 - Effectif des élèves dans l'enseignement primaire

Unité : Nombre

Nom de zone	Groupe de pop.	2001-2002	2002-2003	2003-2004	2004-2005
Bamako	Fille	122 471	113 983	120 427	127 575
	Garçon	129 027	119 858	126 022	131 574
	Total	251 498	233 841	246 449	259 149
Gao	Fille	17 360	22 460	24 698	26 956
	Garçon	24 415	28 560	30 723	32 352
	Total	41 775	51 020	55 421	59 308
Kayes	Fille	63 743	61 540	68 869	79 906
	Garçon	98 919	96 389	106 782	123 319
	Total	162 662	157 929	175 651	203 225
Kidal	Fille	999	1 102	1 237	1 523
	Garçon	1 706	1 721	2 006	2 404
	Total	2 705	2 823	3 243	3 927
Koulikoro	Fille	89 747	101 781	106 376	116 373
	Garçon	137 130	151 323	155 286	167 828
	Total	226 877	253 104	261 662	284 201
Tombouctou	Fille	16 433	19 426	20 461	22 046
	Garçon	20 742	23 372	24 557	25 798
	Total	37 175	42 798	45 018	47 844
Mopti	Fille	47 020	53 646	61 628	65 692
	Garçon	60 943	65 061	70 636	72 284
	Total	107 963	118 707	132 264	137 976
Ségou	Fille	75 662	78 451	87 206	94 540
	Garçon	110 353	112 625	123 338	132 551
	Total	186 015	191 076	210 544	227 091
Sikasso	Fille	90 686	100 196	111 354	119 129
	Garçon	128 788	143 178	155 185	164 053
	Total	219 474	243 374	266 539	283 182
Mali	Fille	519 644	552 585	602 256	653 740
	Garçon	707 623	742 087	794 535	852 163
	Total	1 227 267	1 294 672	1 396 791	1 505 903

Source : Education\_MEN-CPS-MEN\_AS

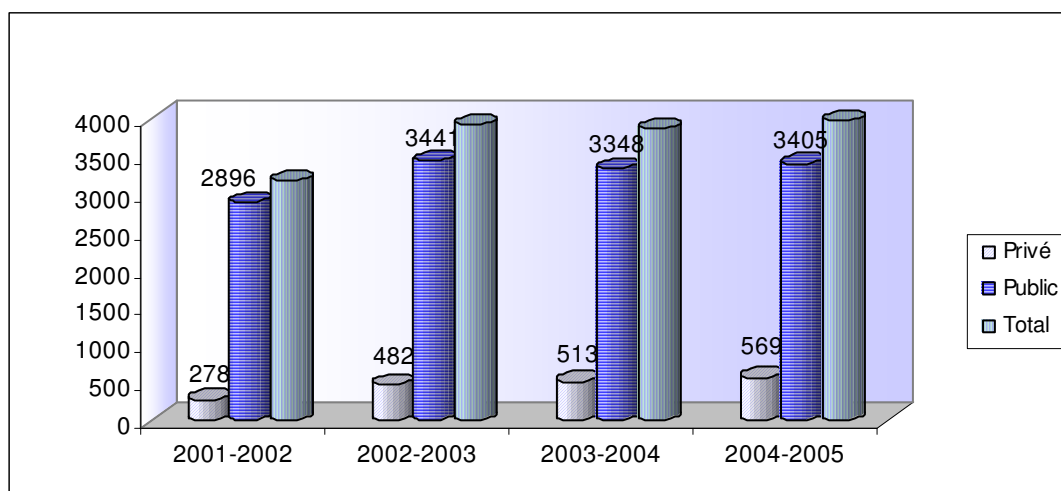


## 2.7 - Écoles primaires au Mali

Unité : Nombre

Nom de zone	Écoles primaires	2001-2002	2002-2003	2003-2004	2004-2005
Bamako	Privé	162	312	315	335
	Public	258	257	260	261
	Total	420	569	575	596
Gao	Privé	4	6	6	7
	Public	143	191	211	220
	Total	147	197	217	227
Kayes	Privé	10	7	11	14
	Public	539	598	587	614
	Total	549	605	598	628
Kidal	Privé	0	0	0	0
	Public	22	37	26	30
	Total	22	37	26	30
Koulikoro	Privé	47	76	97	121
	Public	565	696	641	638
	Total	612	772	738	759
Mopti	Privé	3	9	13	13
	Public	393	470	463	476
	Total	396	479	476	489
Ségou	Privé	24	33	31	36
	Public	338	460	424	406
	Total	362	493	455	442
Sikasso	Privé	18	35	37	40
	Public	343	544	544	567
	Total	361	579	581	607
Tombouctou	Privé	2	4	3	3
	Public	167	188	192	193
	Total	169	192	195	196
Mali	Privé	278	482	513	569
	Public	2 896	3 441	3 348	3 405
	Total	3 174	3 923	3 861	3 974

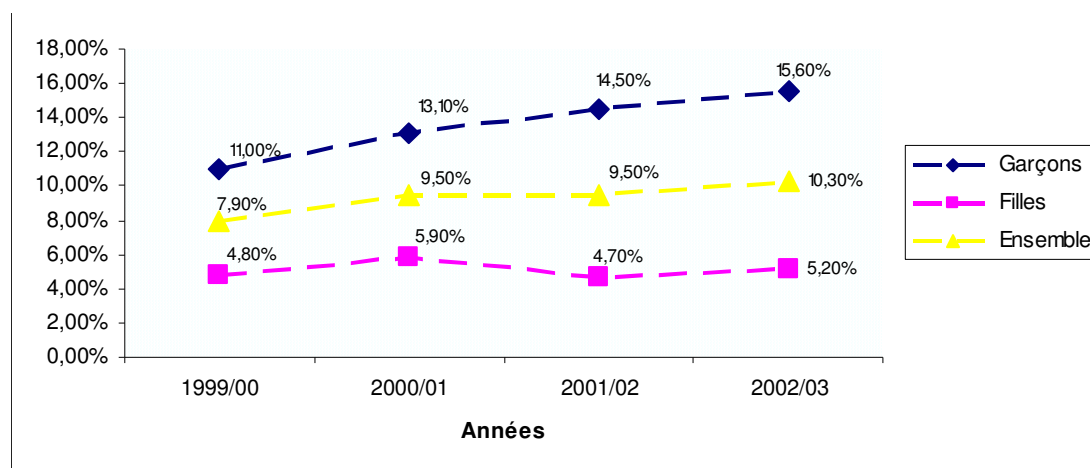
Source : EDUCATION\_MEN-CPS-MEN\_AS



## 2.8 - Évolution des effectifs, taux brut de scolarisation dans l'enseignement secondaire général

Année scolaire	Effectifs secondaires généraux			Taux brut de scolarisation secondaire général		
	Garçons	Filles	Total	Garçons	Filles	Ensemble
1999/00	36230	16357	<b>52587</b>	11,00%	4,80%	<b>7,90%</b>
2000/01	44186	20552	<b>64738</b>	13,10%	5,90%	<b>9,50%</b>
2001/02	50256	16523	<b>66779</b>	14,50%	4,70%	<b>9,50%</b>
2002/03	55476	18943	<b>74419</b>	15,60%	5,20%	<b>10,30%</b>

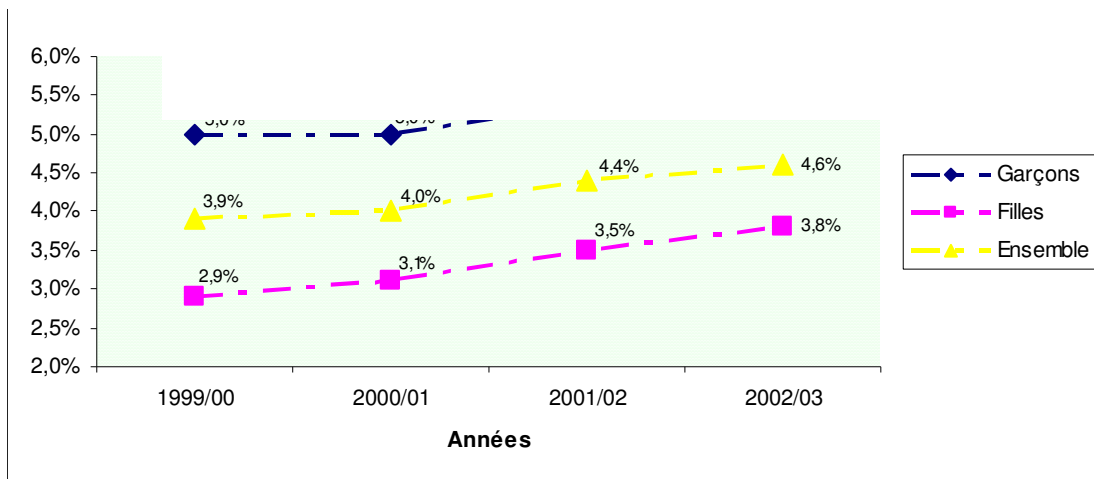
Source :EDUCATION\_MEN-CPS\_Rapport d'Évaluation du Système Éducatif National



## 2.9 - Évolution des effectifs, taux brut de scolarisation dans l'enseignement secondaire technique et professionnel

Année scolaire	Effectifs secondaires généraux			Taux brut de scolarisation secondaire général		
	Garçons	Filles	Total	Garçons	Filles	Ensemble
1999/00	19 694	11 858	<b>31 552</b>	5,0%	2,9%	<b>3,9%</b>
2000/01	20 456	12 828	<b>33 284</b>	5,0%	3,1%	<b>4,0%</b>
2001/02	22 410	14 894	<b>37 304</b>	5,4%	3,5%	<b>4,4%</b>
2002/03	23 217	16 537	<b>39 754</b>	5,4%	3,8%	<b>4,6%</b>

Source :EDUCATION\_MEN-CPS\_Rapport d'Evaluation du Système Educatif National



## 2.10 - Part du budget de l'État alloué à l'Éducation

Unité : pour cent

Nom de zone	2001	2002	2003	2004	2005	2006
Mali	10,0	9,8	10,7	15,6	15,4	16,9

Source : PLAN-ECO-FIN-COMMERCE-IND\_MEF-DNB\_BE

