

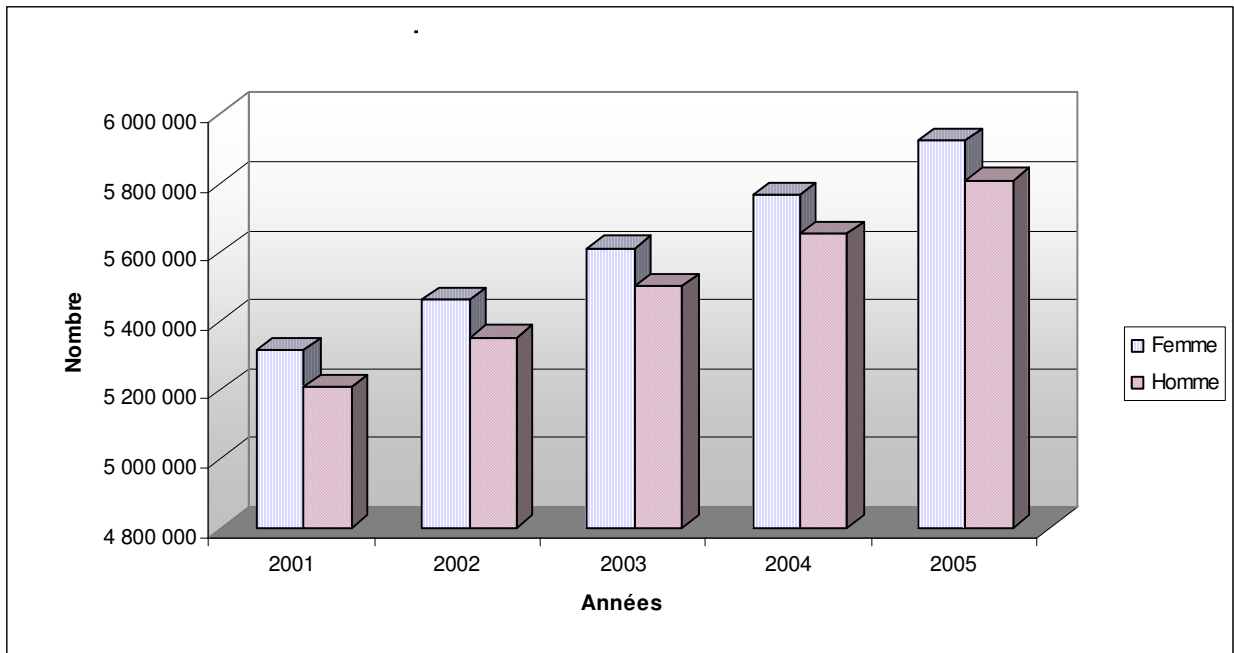
I - Population

1.1 - Taille de la population

Unité : nombre

	Groupe de population	2001	2002	2003	2004	2005
Bamako	Femme	537 794	552 555	567 769	583 521	599 511
	Homme	552 427	567 590	583 218	599 398	615 624
	Total	1 090 221	1 120 144	1 150 987	1 182 919	1 215 335
Gao	Femme	215 704	221 625	227 727	234 045	240 459
	Homme	207 601	213 299	219 172	225 252	231 425
	Total	423 305	434 924	446 899	459 297	471 884
Kayes	Femme	753 754	774 443	795 767	817 844	840 256
	Homme	720 537	740 314	760 698	781 802	803 226
	Total	1 474 291	1 514 757	1 556 464	1 599 646	1 643 402
Kidal	Femme	21 562	22 154	22 764	23 398	24 037
	Homme	23 902	24 558	25 234	25 934	26 645
	Total	45 464	46 712	47 998	49 330	50 681
Koulikoro	Femme	849 799	873 124	897 165	922 056	947 323
	Homme	834 951	857 869	881 490	905 945	930 771
	Total	1 684 750	1 730 993	1 778 655	1 828 001	1 878 095
Mopti	Femme	802 125	824 142	846 834	870 328	894 176
	Homme	783 934	805 451	827 628	850 590	873 899
	Total	1 586 059	1 629 593	1 674 462	1 720 918	1 768 077
Ségou	Femme	905 363	930 213	955 826	982 344	1 009 263
	Homme	891 868	916 348	941 578	967 701	994 220
	Total	1 797 231	1 846 561	1 897 404	1 950 045	2 003 483
Sikasso	Femme	967 668	994 228	1 021 603	1 049 947	1 078 719
	Homme	944 131	970 045	996 755	1 024 408	1 052 480
	Total	1 911 799	1 964 273	2 018 358	2 074 355	2 131 199
Tombouctou	Femme	261 552	268 731	276 131	283 791	291 588
	Homme	249 930	256 790	263 661	271 181	278 812
	Total	511 482	525 521	539 991	554 973	570 181
Mali	Femme	5 315 375	5 461 160	5 611 305	5 766 615	5 924 252
	Homme	5 209 227	5 352 318	5 499 912	5 652 867	5 808 166
	Total	10 524 600	10 813 478	11 111 219	11 419 483	11 732 418

Source : DNSI_RGPH 1998 PR 2001



1.2 - Naissances enregistrées

Unité : nombre

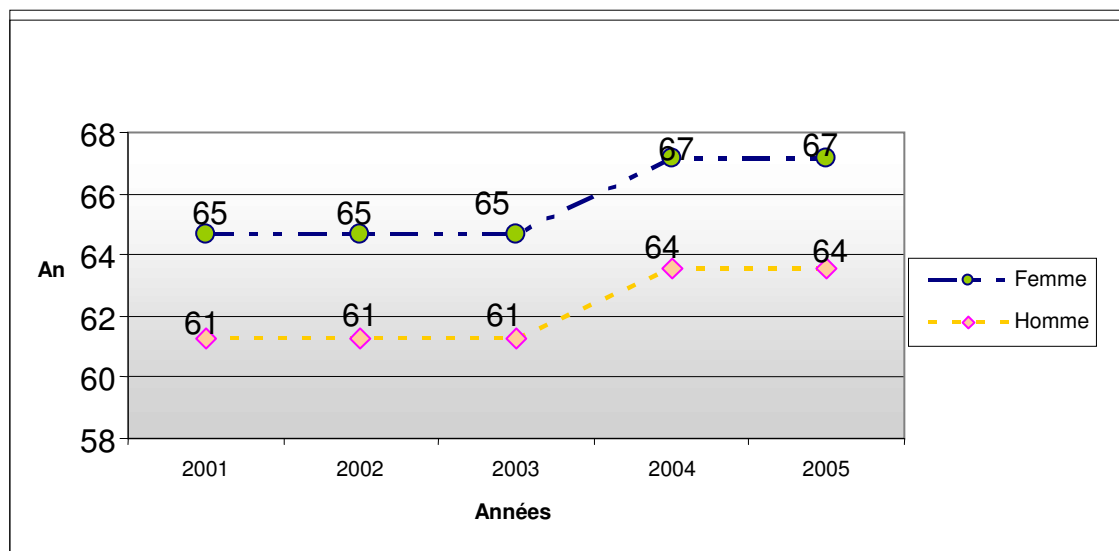
Régions	2000	2001	2002
Kayes	33 455	34 755	35 431
Koulikoro	34 588	36 656	37 179
Sikasso	60 513	59 892	66 040
Ségou	41 339	52 776	45 138
Mopti	12 385	12 746	13 547
Tombouctou	3 703	3 415	3 033
Gao	4 404	4 311	4 977
Kidal	225	290	289
Bamako	42 457	44 238	40 643
Mali	223 049	240 078	248 277

Source : Organisation-Internationale_UNDP SECM_EL 2005

1.3 - Espérance de vie à la naissance niveau national Unité : An

Groupe de pop.	2001	2002	2003	2004	2005
Femme	65	65	65	67	67
Homme	61	61	61	64	64

Source : DNSI_RGPH-PP 1999-2025



1.4 - Chefs de ménage Unité : pour cent

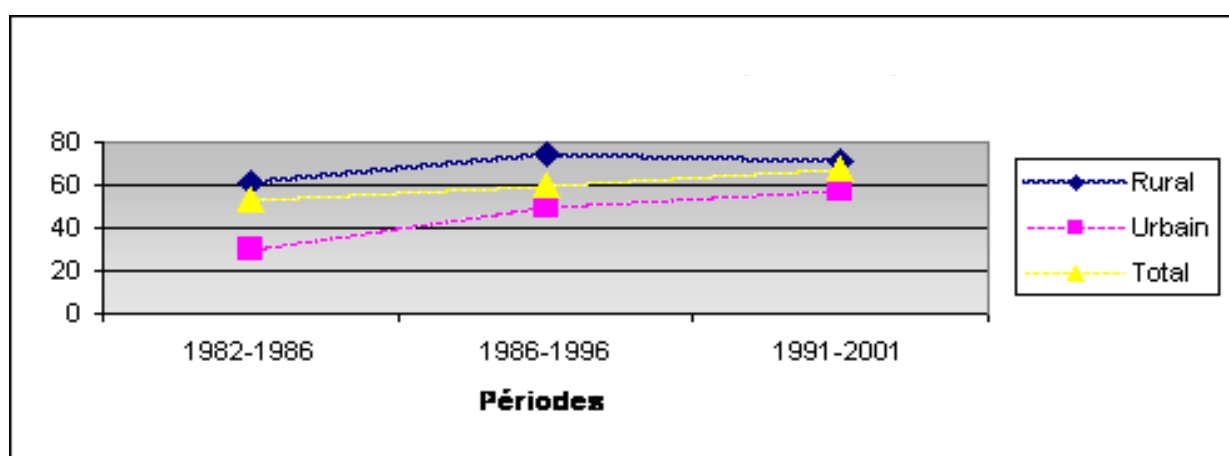
Zone	1995-96			2001		
	Homme	Femme	Taille moyenne des ménages	Homme	Femme	Taille moyenne des ménages
Bamako	89,0	11,0	5,1	89,7	10,3	5,9
Autres villes	84,8	15,2	5,3	87,5	12,5	5,8
Urbain	86,8	13,2	5,7	88,4	11,6	5,8
Rural	89,3	10,7	5,2	93,0	7,0	5,5
Total	88,7	11,3	5,3	91,7	8,3	5,6

Source : Santé_affaires_sociales_MS-CPS/MS_EDS II et EDS III

1.5 - Femmes démunies, chefs de ménage

Régions	Nombre
Kayes	1024
Koulikoro	696
Sikasso	4873
Ségou	2081
Mopti	1087
Tombouctou	198
Gao	497
Kidal	370
Bamako	697
Mali	11523

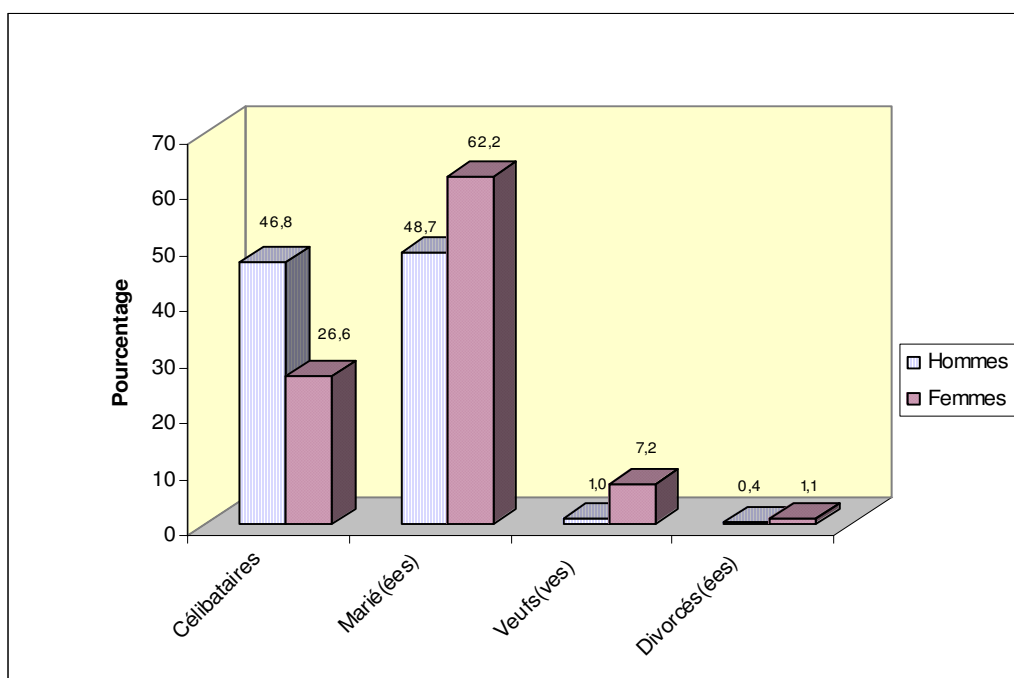
Source : SANTE-AFFAIRES SOCIALES_MDSSPA_AS (SISo) 2005



1.6 - Population de 12 ans et plus selon la situation matrimoniale en 1998

Situation matrimoniale	Hommes		Femmes	
	Effectif	%	Effectif	%
Célibataires	1 369 265	46,8	821 861	26,6
Marié (ées)	1 424 372	48,7	1 923 416	62,2
Veufs (ves)	27 824	1,0	222 255	7,2
Divorcés (ées)	11 623	0,4	34 092	1,1
Non déclaré	90 487	3,1	91 912	3,0
TOTAL	2 923 571	100,0	3 093 536	100,0

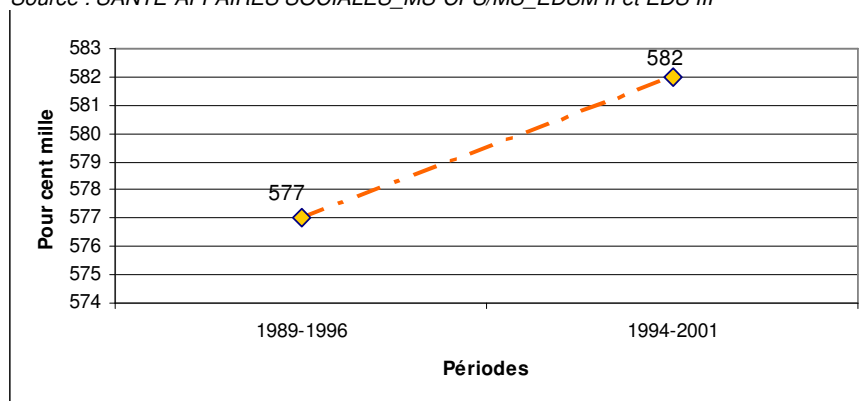
Source : DNSI_RGPH 1998 : Principaux résultats



1.7 - Taux de mortalité maternelle

	1989-1996	1994-2001
Mali	577	582

Source : SANTE-AFFAIRES SOCIALES_MS-CPS/MS_EDSM II et EDS III



1.8 -Taux de mortalité infantile

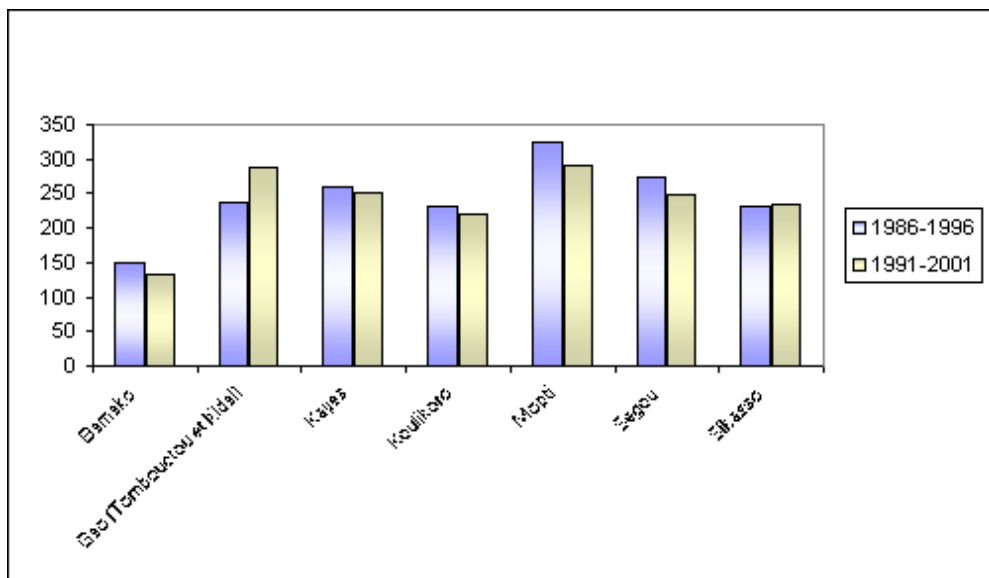
Nom de zone	1986-1996
Bamako	83,9
Gao (et Tombouctou)	106,2
Kayes	134,9
Koulikoro	131,8
Mopti	142,4
Ségou	147,9
Sikasso	138,7
Mali	125,5

Source : SANTE-AFFAIRES SOCIALES_MS-CPS/MS_EDSM II et EDS III

1.9 - Taux de mortalité infanto -juvénile

Nom de zone	1986-1996	1991-2001
Bamako	149,2	133,8
Gao (Tombouctou et Kidal)	237,2	288,4
Kayes	259,0	250,3
Koulikoro	232,0	219,3
Mopti	325,3	290,7
Ségou	274,0	248,4
Sikasso	232,3	235,4
Mali - fille	247,2	226,0
Mali - Garçon	257,2	250,1
Ensemble Mali	237,5	229,1

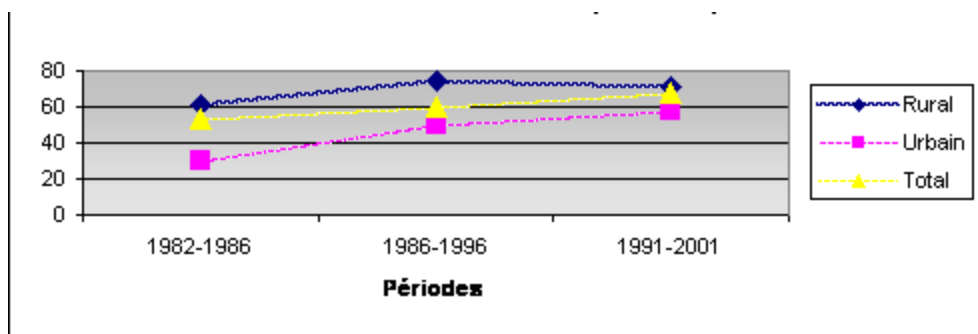
Source : SANTE-AFFAIRES SOCIALES_MS-CPS/MS_EDSM II et EDS III



1.10-Taux de mortalité néonatale

Zone	1982-1986	1986-1996
Rural	61	74,5
Urbain	30	50
Total	53	60,4

Source : SANTE-AFFAIRES SOCIALES_MS-CPS/MS_EDSM II et EDS III



1.11 - Indice synthétique de fécondité

Régions	1987	1992-1994
Kayes	6,6	6,9
Koulikoro	6,8	6,9
Sikasso	7,9	7,4
Ségou	7,4	7,4
Mopti	6,8	6,4
Tombouctou	5,9	6,4
Gao	6,0	-
Kidal	-	-
Bamako	5,1	4,7
Mali Urbain	5,7	5,4
Mali Rural	7,1	7,3
Ensemble Mali	6,8	6,7

Source : DNSI_EMEP 2001