

VI - Protection

6.1 - Centres d'écoute au niveau national

Unité : nombre

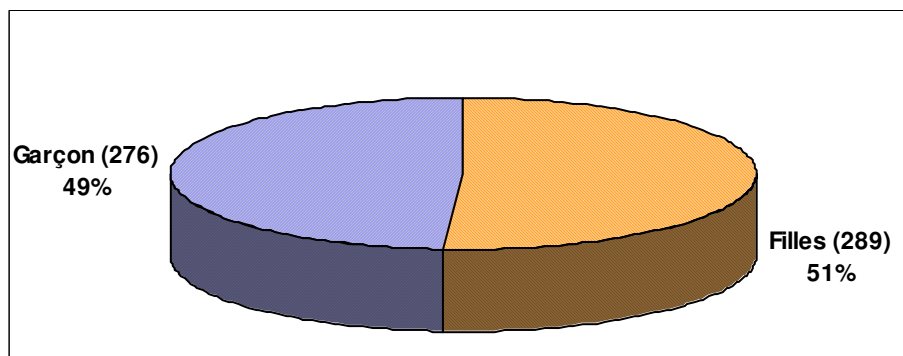
	2001	2002	2003	2004	2005
Communautaire	13	13	13	13	13
Pour fille	1	1	1	1	2
Pour garçon	1	1	1	1	2
Mixte	14	14	14	14	14
Public	1	1	1	1	1

Source : SANTE-AFFAIRES SOCIALES_MPFEF-DNPEF_R 2005

6.2 - Enfants interceptés entre 2000 et 2006

	Filles	Garçon	Total
Effectif	289	276	565

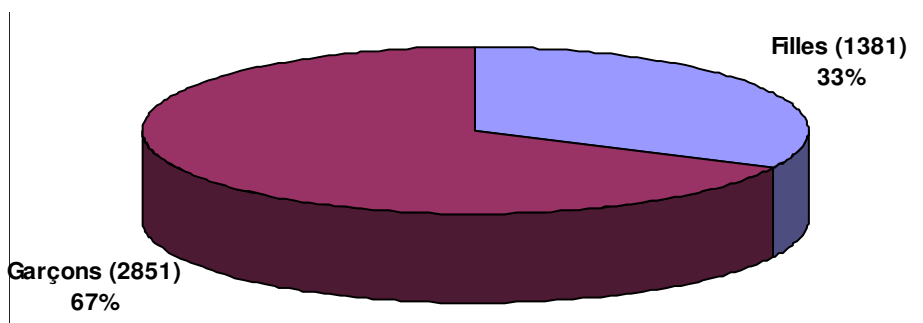
Source : DNPEF- Rapport sur la situation des enfants rapatriés 2000-2006.



6.3 - Enfants Travailleurs (2005)

	Filles	Garçon	Total
Effectif	1381	2851	4232

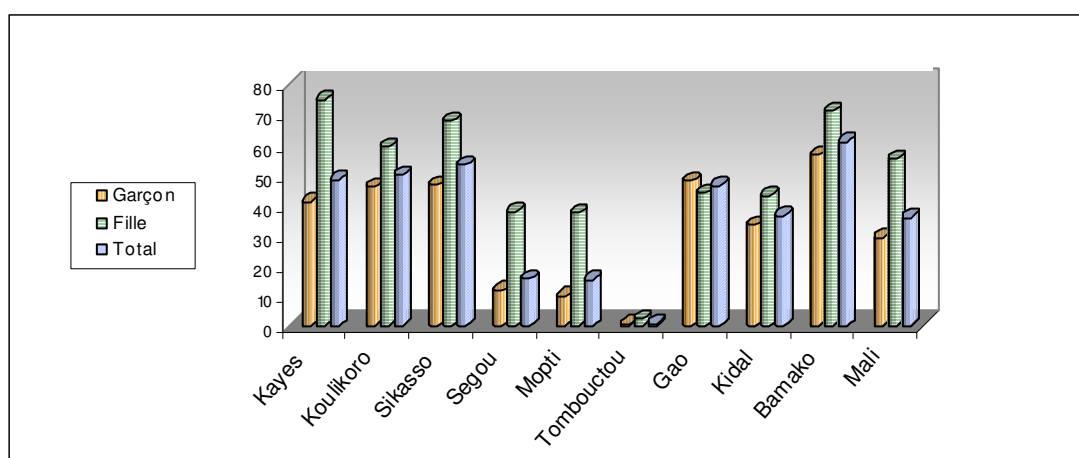
Source : Enda Mali- Rapport annuel d'activités 2005.



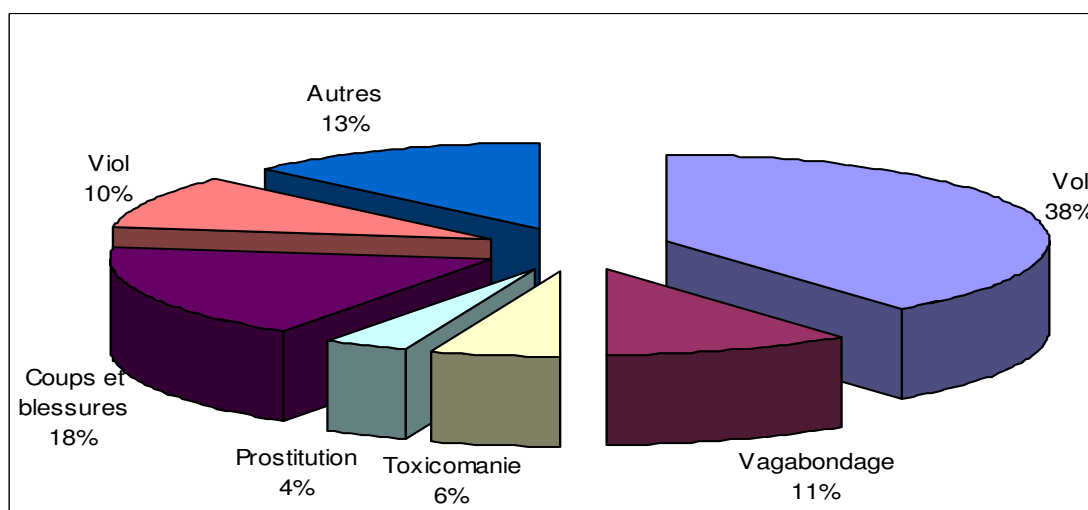
6.4 - Taux de réinsertion des enfants en situation difficile (2005) Unité : Pour cent

Régions	Garçon	Fille	Total
Kayes	41,1	74,9	48,4
Koulikoro	46	59,1	50,0
Sikasso	46,5	67,8	53,3
Ségou	11,7	37,7	15,5
Mopti	9,8	37,2	15,3
Tombouctou	0,4	2,1	0,7
Gao	48	43,9	46,4
Kidal	33,3	43,1	36,4
Bamako	56,6	71,3	61,0
Mali	29,1	55,2	35,7

Source : SANTE-AFFAIRES SOCIALES_MDSSPA_AS (SISo) 2005



6.5 - Situation des délits selon la nature des infractions sur 3 années : 2003, 2004 et 2005



Source : Rapport Enquête sur les enfants en situation difficile_CNDIFE_Décembre 2005

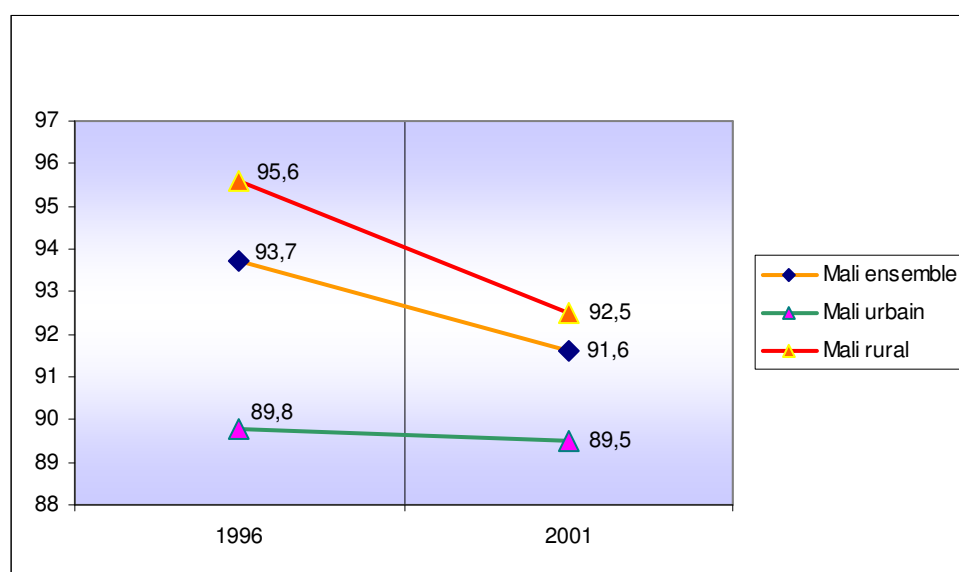
6.6 - Taux d'excision

Unité : pour cent

Nom de zone	1996	2001
Bamako	95,3	92,8
Tombouctou*	9,3	33,6
Kayes	98,6	97,7
Koulikoro	99,3	99,0
Mopti	88,3	87,5
Ségou	93,9	94,6
Sikasso	96,6	96,6
Mali ensemble	93,7	91,6
Mali urbain	89,8	89,5
Mali rural	95,6	92,5

* Tombouctou/Gao (urbain) en 1996

* Tombouctou Gao et Kidal en 2001



6.7 - Enfants en situation difficile encadrés

Années	Effectifs			Pourcentages	
	Garçons	Filles	Total	garçons	filles
2003	6057	4003	10060	60,21	39,79
2004	7671	4630	12301	62,36	37,64
2005	12314	7351	19665	62,62	37,38
Total	26042	15984	42026	61,97	38,03

Source : Rapport Enquête sur les enfants en situation difficile_CNDIFE_décembre 2005

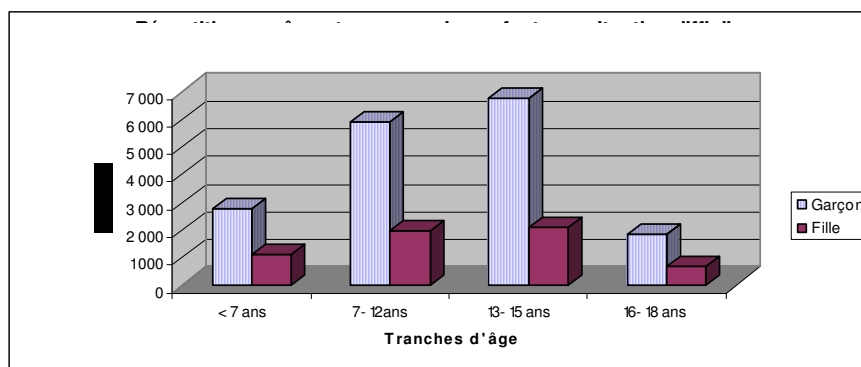
6.8 - Répartition des enfants en situation difficile par type de difficulté et par sexe : année 2005

Enfants en situation difficile		Nombre
Enfants de la rue	Garçon	1 320
	Fille	604
	Total	1 924
Enfants Mendiants	Garçon	1 798
	Fille	423
	Total	2 189
Travailleurs	Garçon	180
	Fille	43
	Total	223
Enfant en conflit avec la loi	Garçon	117
	Fille	155
	Total	272
Talibés	Garçon	5 239
	Fille	334
	Total	5 573
Orphelins	Garçon	1 224
	Fille	940
	Total	2 164
Enfant de parents indigents	Garçon	2 360
	Fille	1 671
	Total	4 031
Autres	Garçon	661
	Fille	359
	Total	1 020

6.9 - Répartition par âge et par sexe des enfants en situation difficile

Enfants en situation difficile	Tranches d'âge				
	< 7 ans	7- 12ans	13- 15 ans	16- 18 ans	Total
Garçon	2 783	5 870	6 738	1 818	12 899
Fille	1 108	1 981	2 114	673	4 615
Total	3 891	7 851	8 852	2 491	17 514

Source : Rapport Enquête sur les enfants en situation difficile_CNDIFE_Décembre 2005



6.10 - Situation des Enfants rapatriés et interceptés dans la lutte contre la traite des enfants au Mali 2000- 2006

Régions	Rapatriés			Interceptés		
	filles	Garçons	Total	filles	Garçons	Total
Sikasso	13	81	94	97	136	233
Ségou	35	45	80	114	29	143
Mopti	35	10	45	76	46	122
Koulikoro	2	6	8	2	23	25
Bamako	16	20	36	0	37	37
Gao	0	2	2	0	0	0
Tombouctou	-	4	4	0	0	0
Kayes	-	2	2	0	5	5
Total	101	170	271	289	276	565

Source : Direction Nationale de la Promotion de l'Enfant et de la Famille_

Rapport sur la situation des enfants rapatriés et interceptés dans la lutte contre la traite des enfants au Mali 2000- 2006